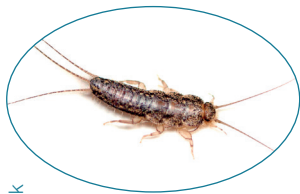


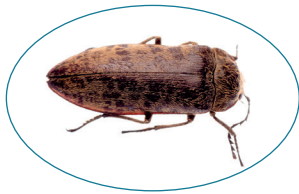
### ● DES NUISIBLES PRÉSENTS DANS LES ARCHIVES

#### **Le cas des insectes**

- Développée par le **CICRP**, la base de données "**Insectes du Patrimoine culturel**" permet d'identifier les insectes présents dans les institutions patrimoniales.
- Dans les lieux de conservation d'archives, on rencontre **principalement deux catégories d'insectes** :
  - insectes **xylophages** (se nourrissant de la cellulose du bois et du papier) ;
  - insectes **kératophages** (consommant les protéines du cuir, du parchemin ou les colles animales).
- **Les infestations les plus courantes sont dues aux anthrènes, aux vrillettes et aux lépismes** (poisson d'argent).
- Des espèces courantes de mouches, mites ou guêpes sont aussi attirées par les fonds d'archives (papier, textile).



Lépisme



Vrillette



Anthrène

© iStock/AdobeStock



#### **Le cas des rongeurs**

- Ce sont des **mulots, rats, souris**, etc.
- **Ils sont attirés par la nourriture et par les matières non comestibles** (papier, parchemin, colle, cuir) qui servent à aiguiser leurs dents.

### ● QUELS SONT LES RISQUES ?

- **Détérioration et perte** des documents.
- **Non communicabilité** des documents.
- **Coût du traitement très élevé.**
- En se nourrissant, **l'insecte (larve ou adulte) dégrade l'objet** dans lequel il est installé.
- **Les rongeurs étant porteurs de parasites et de virus**, leur infestation entraîne par ailleurs des risques pour la santé des personnes (se protéger à l'aide de masques et de gants).

#### AGIR EN PRÉVENTION

- > Maintenir un **environnement de conservation sain**
- > **Contrôler les locaux** :
  - toitures
  - gouttières
  - étanchéité des ouvertures
  - fissures des murs
  - présence de déjections
  - déchets
  - restes ou cadavres
  - etc.
- > **Inspecter les fonds** (état sanitaire, pose de pièges)

#### QUE FAIRE EN CAS D'INFESTATION ?

Vous soupçonnez la présence d'insectes ou de rongeurs dans vos locaux ?

> **Contactez les Archives d'Alsace**, pour vous aider à gérer la situation :

**COURRIEL** : [archives@alsace.eu](mailto:archives@alsace.eu)

**COLMAR (lun-ven : 8h30-17h30)**  
tél. stand. : 03 89 21 97 00

**STRASBOURG (lun-ven : 8h30-17h30)**  
tél. stand. : 03 69 06 73 06

> **Les Archives d'Alsace** peuvent vous aider à identifier :

- des prestataires spécialisés dans la désinfestation des locaux et des documents ;
- des spécialistes en restauration des documents touchés par les dégradations.

## ● LA GESTION D'UNE INFESTATION

### 1. Isoler le/les objet(s) infesté(s) :

le/les déposer dans un **sac hermétique** ou dans un film plastique, le/les placer en **quarantaine**.

### 2. Identifier l'espèce à l'origine des dégradations constatées :

poser des **pièges**, en extraire un **relevé précis** (type de piège, localisation, date, nombre de spécimens), faire analyser les résultats.

### 3. Adapter le traitement :

connaître la **nature des objets infestés** et mesurer l'**ampleur de l'infestation** contribuent à l'efficacité du traitement choisi.

**Insectes** : méthodes d'éradication par le froid ou par la chaleur, anoxie, etc. **Rongeurs** : voir avec des entreprises spécialisées.

## ● LES INDICES À REPÉRER

### **Insectes**

- Trous ou galeries (A)
- Vermoulures (déjections des larves) (B)
- Cadavres, insectes vivants (œufs, larves, nymphes, adultes) (C)

### **Rongeurs**

- Odeurs
- Documents rongés (D)
- Déjections et cadavres de rongeurs

A : © Archives d'Alsace - Atelier de conservation préventive B : © Wikimedia Commons - Frank Vincentz  
C : © Wikimedia Commons - Kai-Martin Knaak D : © IStock Cycle : © IStock

## ● LES CONDITIONS DE DÉVELOPPEMENT

Les matières organiques (bois, papier, cuir, parchemin) sont susceptibles d'attirer toutes sortes de nuisibles qui, s'en nourrissant, entraînent la détérioration ou la perte des supports.

### **Insectes**

- **Présence de supports nutritifs** :
  - cellulose (bois, papier)
  - cuir, parchemin, colle animale
  - poussière
  - spores de moisissures
- **Environnement obscur, humide et chaud**
- **Espaces où l'humidité et la poussière sont élevées** (débarras, cave, grenier), favorisant le développement d'une infestation.

### **Rongeurs**

- **Présence de nourriture ou déchets alimentaires** dans les espaces de conservation : attention à ne rien oublier.
- **Espaces encombrés, mal aménagés et mal entretenus** : les rongeurs sont sans cesse en quête de recoins où cacher leurs nourriture/provisions.

### **Bon à savoir**

À la différence des rongeurs, les insectes peuvent s'installer durablement et **engendrer des infestations à tous les stades de leur croissance**.

Leur cycle de croissance étant d'environ 40 jours, une solution efficace consistera à stopper leur développement le plus tôt possible.



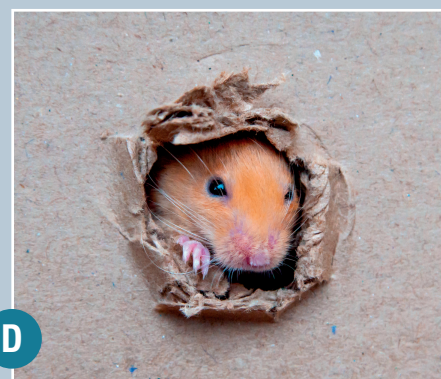
A



B



C



D

