

EXPLOITATION PÉDAGOGIQUE

Cartes-mémoire, mode d'emploi

La carte, un objet sans cesse réinventé



Problématique

La carte est-elle l'image de la société qui la produit ?

DOCS 10-1 à 10-6

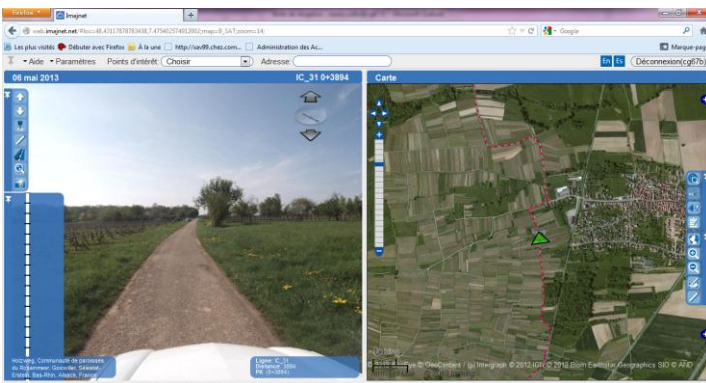
- **Carte touristique des Vosges** : le Hohwald et ses environs, 1879, ADBR 6 K / PLAN 2
- **Carte du Bas-Rhin extraite du Dictionnaire géographique, historique & statistique du Haut & du Bas-Rhin**, 1849, ADBR 2 K / PLAN 11
- **Photographie aérienne de la région de Molsheim**, 1982, ADBR 1398 W 4
- **Photographie satellite du Bas-Rhin**, 1990, ADBR 1 Fi 12/56
- **Plan d'aménagement routier le long de la R.D. 468 entre Friesenheim et Diebolsheim**, 2011, CG67
- **vues du Holzweg, à Goxwiller sur l'outil web d'information et d'imagerie géographique IMAJNET**, 2013, CG.67

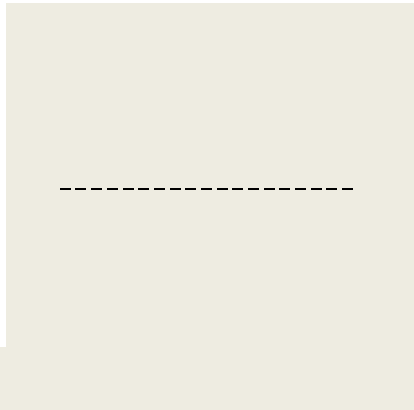
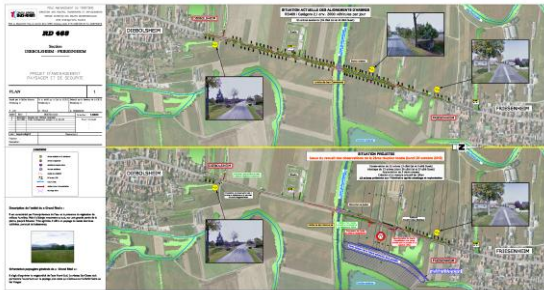
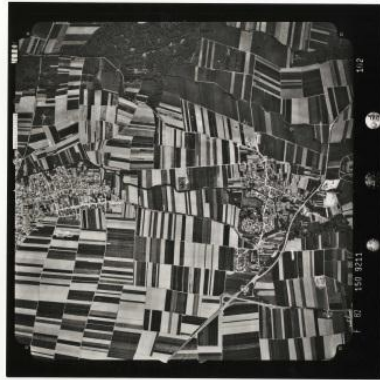
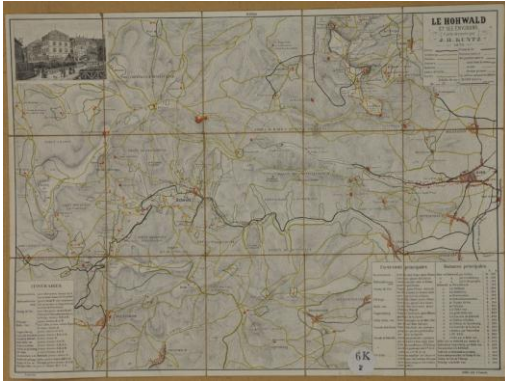
► Identifier la nature d'un document

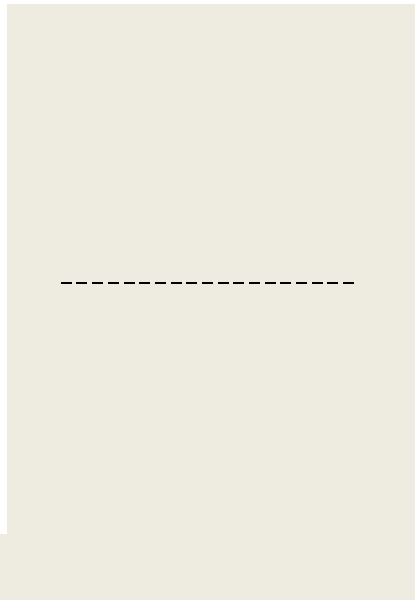
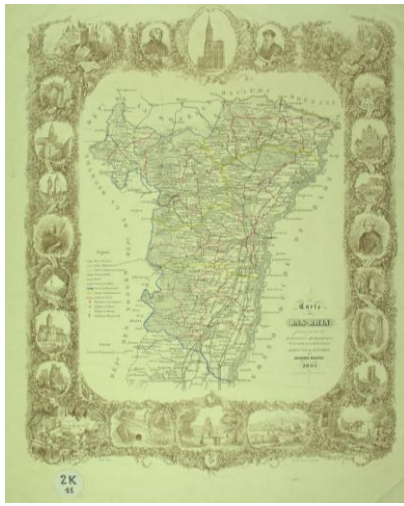
- Placer dans le cadre sous l'image du document de l'exposition sa nature. Servez-vous des indications suivantes :

Carte thématique touristique, carte capturée sur le Web, carte numérique d'aménagement routier, photographie satellite, carte de synthèse du Bas-Rhin, photographie aérienne.

- Ces documents sont placés dans le désordre : replacez-les dans l'ordre chronologique en reportant les numéros 1 (le plus ancien) à 6 (le plus récent) à côté de l'image concernée.







► **Donner du sens à des informations**

- Quels progrès permet le développement de la lithographie au XIX^e siècle ?

.....
.....
.....
.....
.....
.....

- Citez trois outils ou inventions qui ont permis la révolution cartographique au XX^e siècle ?

.....
.....
.....
.....
.....
.....

- En quoi les nouveaux systèmes cartographiques sont-ils l'expression d'une cartographie accessible à tous ?

.....
.....
.....
.....
.....
.....