

**COLMAR, EVOLUTION DU PAYSAGE URBAIN  
DU XIX<sup>EME</sup> SIECLE A NOS JOURS**



Ces fiches de travail font suite à une approche sur le terrain afin de permettre la mise en relation de différents documents figurés pour observer les évolutions du paysage, décrire ces évolutions et classer les observations dans un tableau.

Cette activité peut être mise en œuvre au cours d'une séance aux Archives Départementales du Haut-Rhin. Les élèves auront accès à nombre et une variété plus grands de documents.

**COLMAR, EVOLUTION DU PAYSAGE URBAIN DU XIX<sup>EME</sup> SIECLE A NOS JOURS**

**Observer les documents et compléter le tableau :**

**Champ de Mars**

Le document	18 <sup>ème</sup> et 19 <sup>ème</sup> siècles	20 <sup>ème</sup> siècle	21 <sup>ème</sup> siècle
Cote			
Nature			
Date			
Bâtiments visibles			
Rue et place			
Les personnages, les activités			
Les moyens de transport			
Objets visibles			

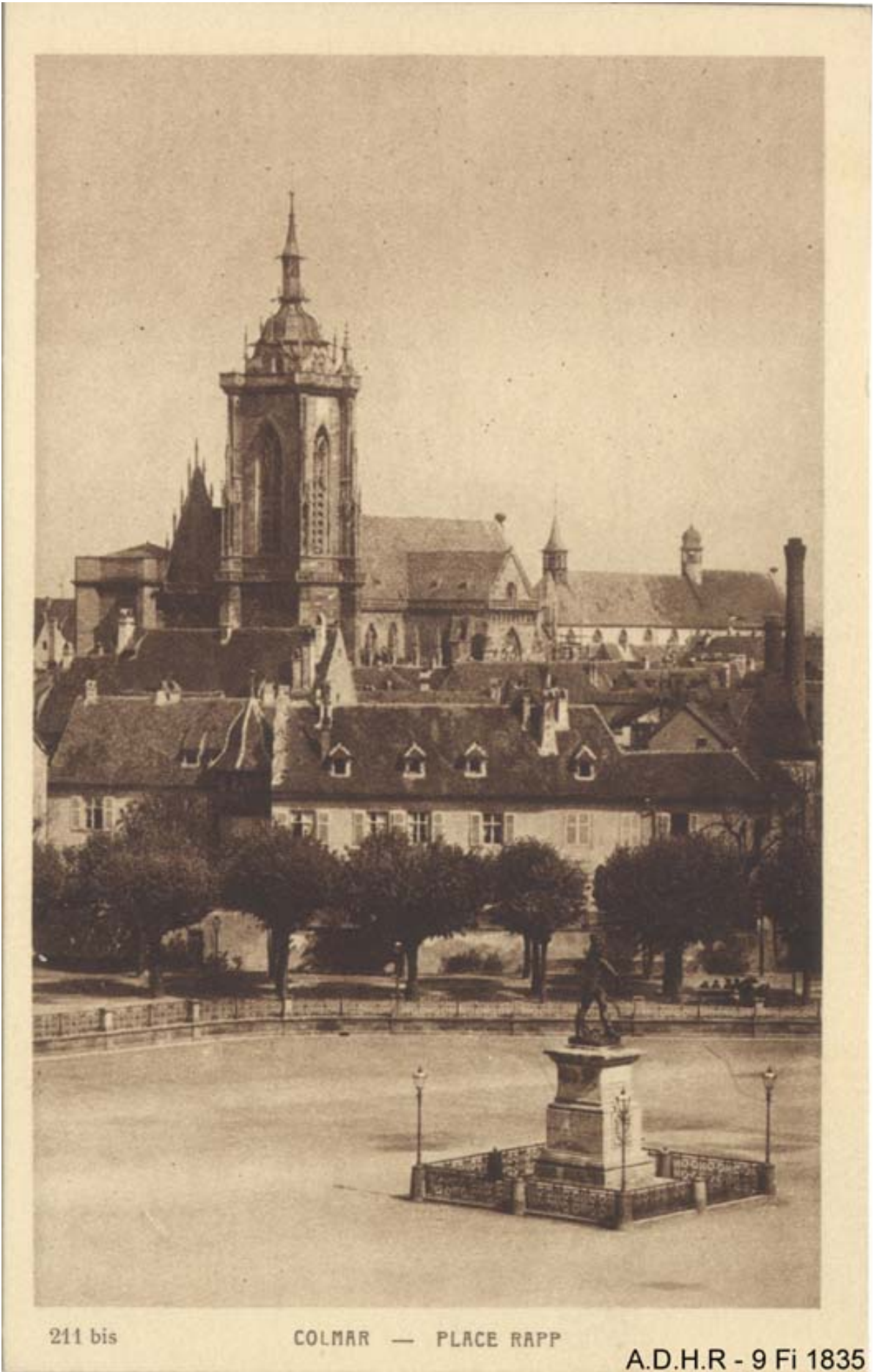
Je t'embrasse de tout le monde; Mon cousin de Fontenay.



Phot. F. X. AILLÉ, Colmar

Bien chère Hélène, Tu penses Colmar enfin cette semaine n'iras  
une fois. Mais je ne t'ai pas écrit si longtemps parce que j'étais  
négligé! Eh non! Merci beaucoup pour la belle carte de Gerdmer.  
Je pense que tu n'as pas encore cette carte de Colmar. Si tu as une  
fois un peu de temps, tu pourrais me faire le plaisir de me dessiner  
quelque chose sur une carte. Si tu vas peut-être de nouveau à Gerdmer  
n'oublie pas d'envoyer a. t. p. une carte. J'ai celle-ci avec le lac. Je crois  
qu'il y en a encore deux ou trois autres. Maintenant regardes un  
bon dessin de ta cousine qui t'aime beaucoup de toute la semaine t. t. t.





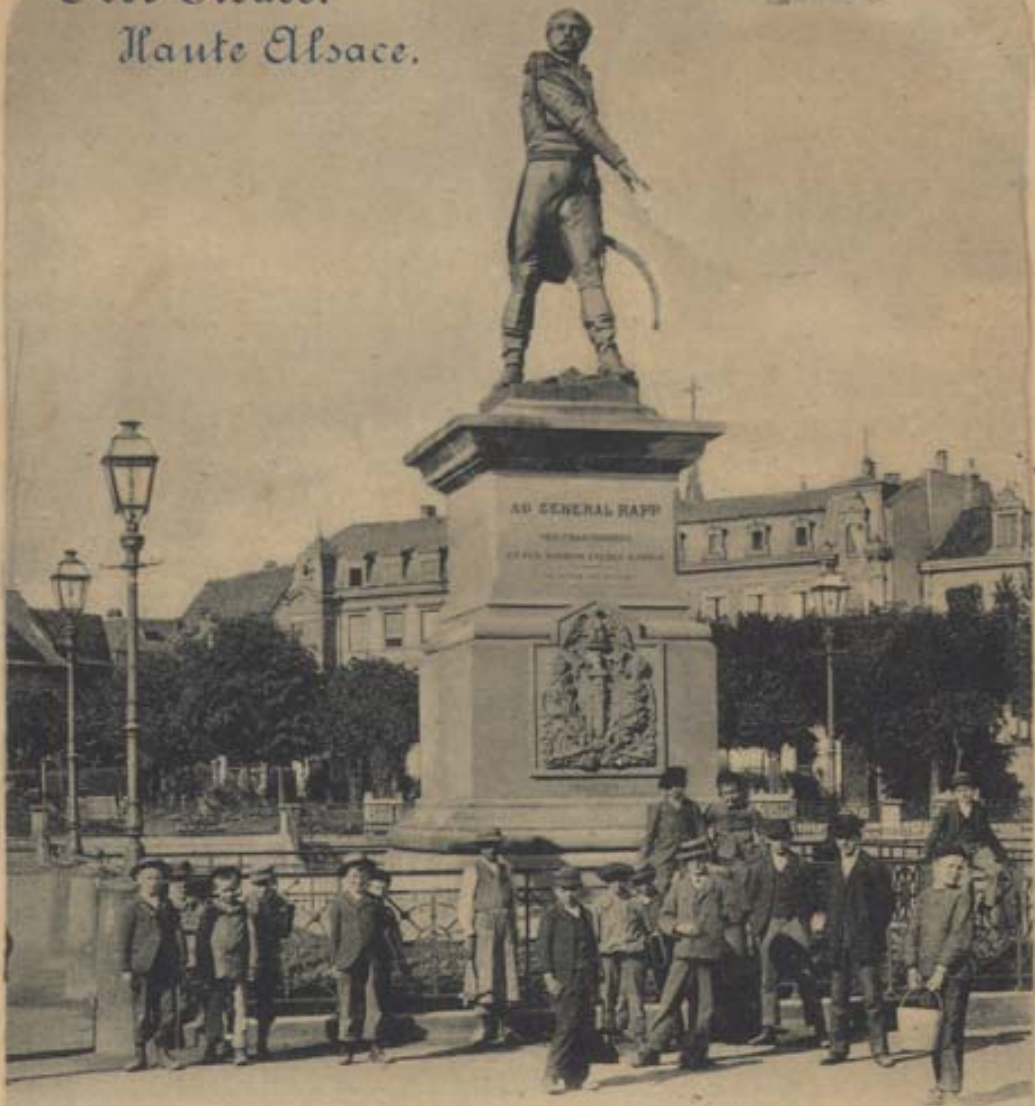
211 bis

COLMAR — PLACE RAPP

A.D.H.R - 9 Fi 1835

Début du XXe siècle

Ober-Elsass.  
Haute Alsace.



Rapp-Denkmal.

Colmar le 10/3/99

Monument Rapp.

Ma chère enfant  
Me voilà à Colmar pour cette  
après-midi, lettre suivra pour  
dimanche. Avec bien des baisers de  
la mère

Un baiser d'une pauvre!

H. Drost

Caroline





**MONUMENT DU GÉNÉRAL RAPP A COLMAR**  
détruit par les Allemands en 1940,  
réédifié sur l'initiative de la 1<sup>re</sup> Armée Française,  
inauguré le 2 février 1946.

A.D.H.R - 9 Fi 334

Colmar i. Els. — Bruat-Denkmal



A.D.H.R - 9 Fi 2075

Début du XXe siècle

**COLMAR, EVOLUTION DU PAYSAGE URBAIN DU XIX<sup>EME</sup> SIECLE A NOS JOURS**

**Observer les documents et compléter le tableau :**

**Avenue de la République**

Le document	18 <sup>ème</sup> et 19 <sup>ème</sup> siècles	20 <sup>ème</sup> siècle	21 <sup>ème</sup> siècle
Cote			
Nature			
Date			
Bâtiments visibles			
Rue et place			
Les personnages, les activités			
Les moyens de transport			
Objets visibles			





S.d.

Colmar i. Els.  
Rufacherstrasse mit Hauptpost



A.D.H.R - 9 Fi 2074

Début du XXe siècle



A.D.H.R - 9 Fi 326

COLMAR. Rufacherstrasse. - Route de Roufach.



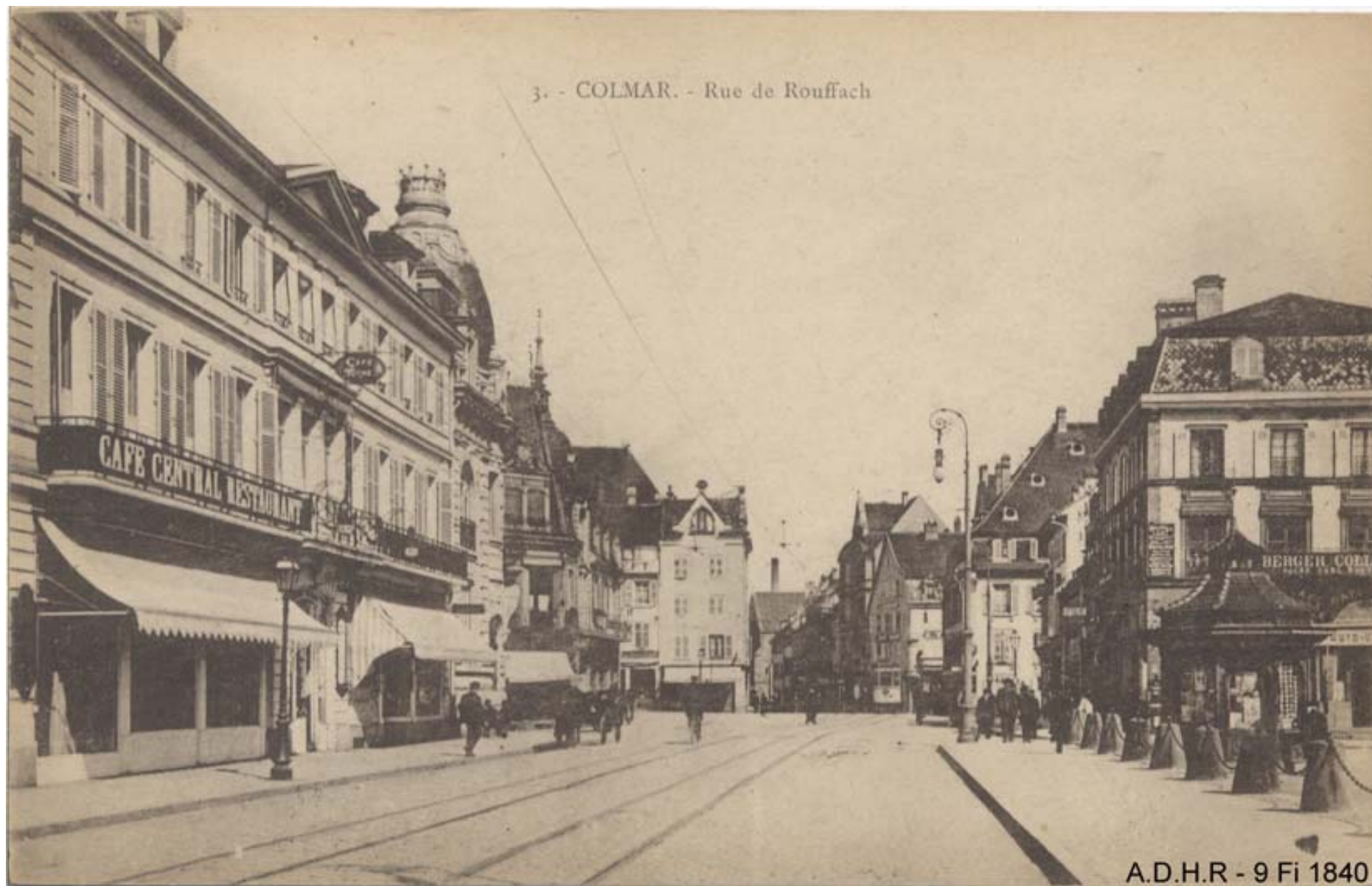
S.d.





47 COLMAR. — AVENUE DE LA RÉPUBLIQUE. — LL

A.D.H.R - 9 Fi 323



3. - COLMAR. - Rue de Rouffach

A.D.H.R - 9 Fi 1840

XXe siècle





Kunstverl. Lütz & Thomsen

Gruf aus Colmar. 30. 11. 98.

3592 - L15!! 54 - □5:: 0Γ74 =  
78□40124!

≠0 - 451253 - 21. □5:: 0Γ74 =  
78□5 - 45245 - 10t - 41Γ - 415 -  
+ 5Γ ≠ L10t + 4752 -

□ L 0 0 = 024 -

45□52425 0 240t5.

10t - + 9mm 5 - 487 -

40 - 415452 - 78□ -

200t - 45 + Γ - 9mm 7 -

5Γ L 5:: 542 - 48 - 10t -

45 + Γ - 8Γ9 - :: 12 - 024 -

41Γ - 210t + 74 - 40t + 52 =

052 - 0822 - 49 - 40t + 10.

Neue Post. 05 - 10t - 41Γ - ≠ 51 -

08Γ752 - 48mm 0Γ.





## COLMAR, EVOLUTION DU PAYSAGE URBAIN DU XIX<sup>EME</sup> SIECLE A NOS JOURS

Observer les documents et compléter le tableau :

**Gare**

Le document	18 <sup>ème</sup> et 19 <sup>ème</sup> siècles	20 <sup>ème</sup> siècle	21 <sup>ème</sup> siècle
Cote			
Nature			
Date			
Bâtiments visibles			
Rue et place			
Les personnages, les activités			
Les moyens de transport			
Objets visibles			



Colmar Bahnhof — La gare

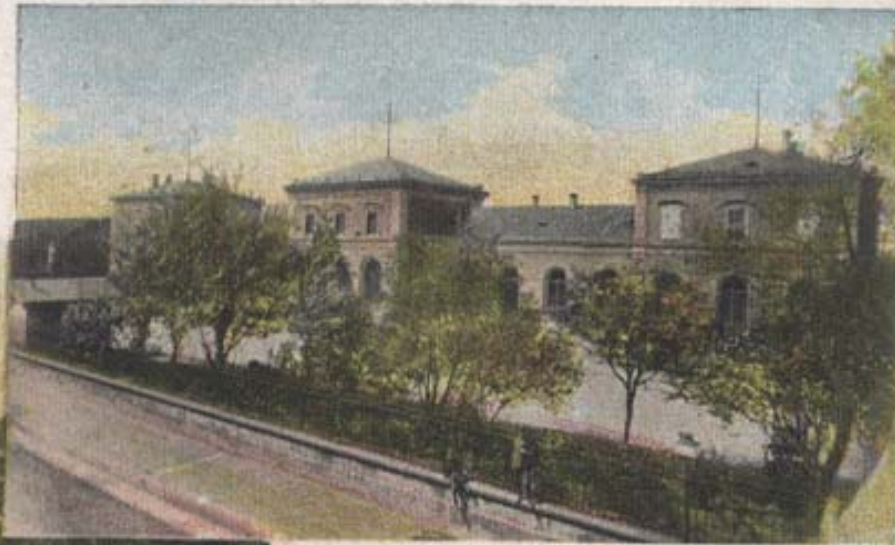
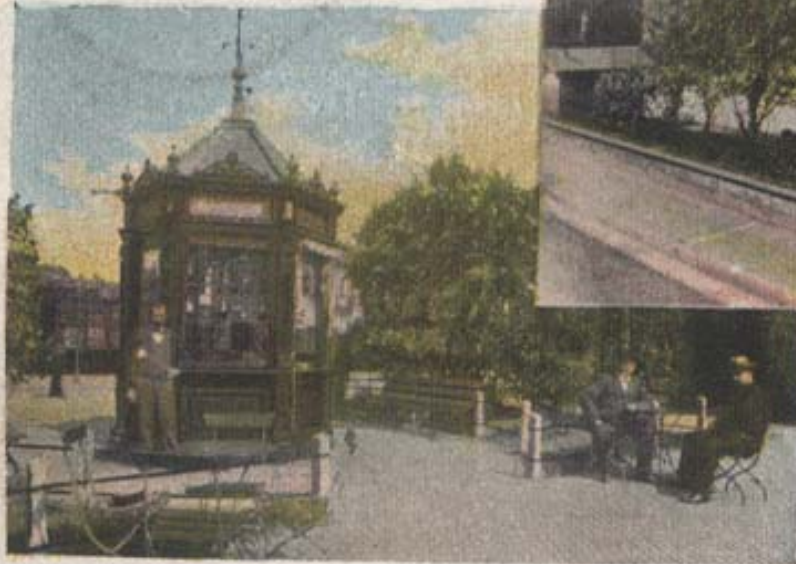
A.D.H.R - 9 Fi 307

S.d.

A.D.H.R - 9 Fi 305

Gruss aus Colmar.

Verlag J. Christoph, Photograph, Colmar.



Bahnhof.

Colmar den 21 Juni 11 1/2 Uhr  
abends.

Vor meiner Abfahrt und  
ich rückt die besten Grüsse

An die ganze Familie.  
A. G.

Meille baisers a sa chere Helen  
C. Hoff



A.D.H.R - 9 Fi 306



COLMAR I. ELS.

BAHNHOF — GARE

XXe siècle

Colmar i, Els. — Bahnhof



A.D.H.R - 9 Fi 2083

XIXe siècle



**COLMAR, EVOLUTION DU PAYSAGE URBAIN DU XIX<sup>EME</sup> SIECLE A NOS JOURS**

**Observer les documents et compléter le tableau :**

**Avenue Clemenceau**

Le document	18 <sup>ème</sup> et 19 <sup>ème</sup> siècles	20 <sup>ème</sup> siècle	21 <sup>ème</sup> siècle
Cote			
Nature			
Date			
Bâtiments visibles			
Rue et place			
Les personnages, les activités			
Les moyens de transport			
Objets visibles			



Colmar i. Els.  
—  
Kaiserliches Oberlandesgericht

A.D.H.R - 9 Fi 1808



A.D.H.R - 9 Fi 2082



Fin du XIXe siècle



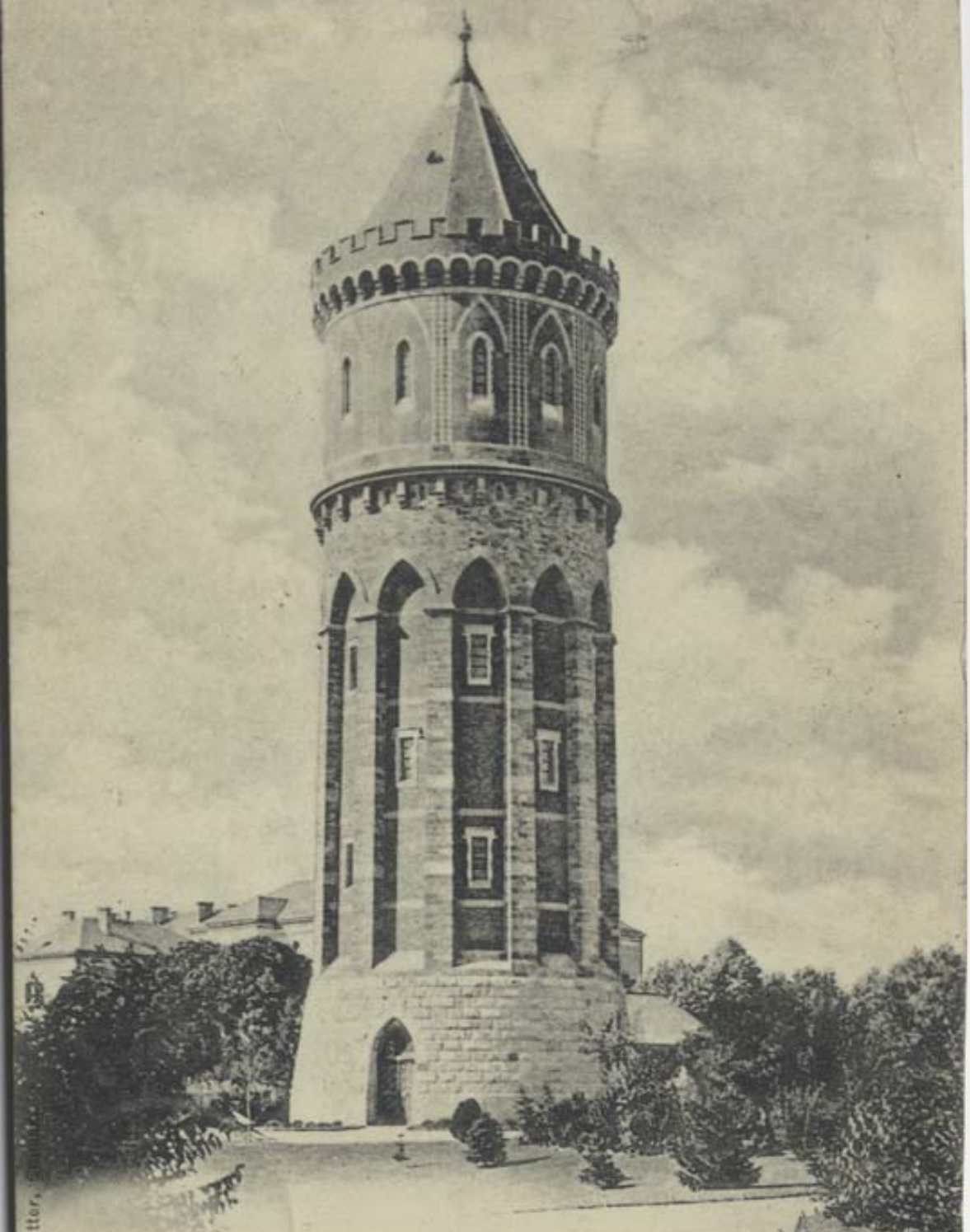
13 COLMAR. — Palais de Justice. — LL.

A.D.H.R - 9 Fi 304





Début du XXe siècle



Verlag von B. Netter, Straßburg

Wasserturm

Gruss aus Colmar. le 13 Avril 1899  
Reçois, cher Charles à l'occasion de ton an-  
niversaire mes braves félicitations.  
Odile



**COLMAR, EVOLUTION DU PAYSAGE URBAIN DU XIX<sup>EME</sup> SIECLE A NOS JOURS**

**Observer les documents et compléter le tableau :**

**Petite Venise**

Le document	18 <sup>ème</sup> et 19 <sup>ème</sup> siècles	20 <sup>ème</sup> siècle	21 <sup>ème</sup> siècle
Cote			
Nature			
Date			
Bâtiments visibles			
Rue et place			
Les personnages, les activités			
Les moyens de transport			
Objets visibles			

Platin-M. Reinicke & Rubin, Magdeburg



Gruss aus Colmar i. G., le 29. 12. 99

Baselerstrasse.

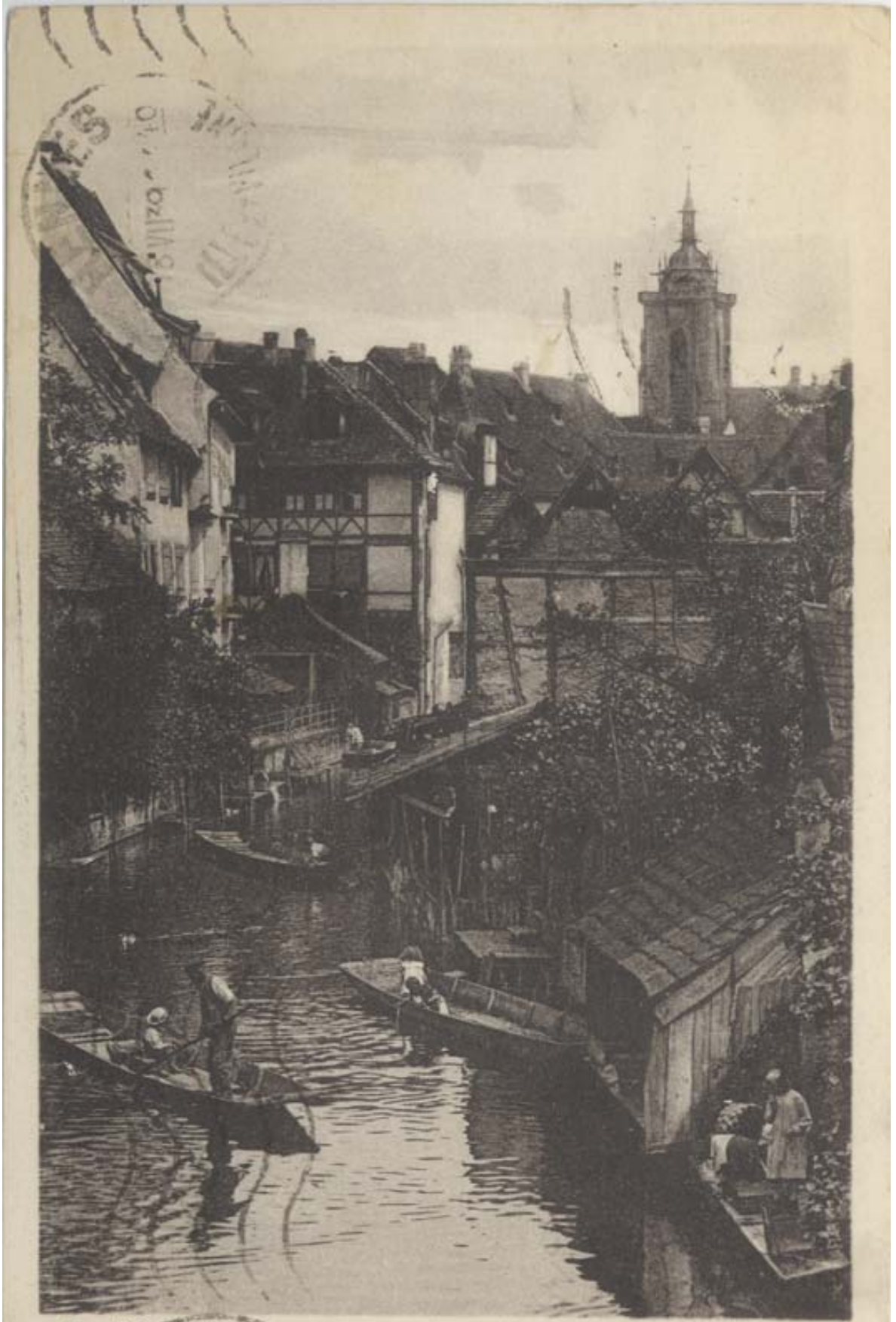
A l'occasion du nouvel an, je vous envoie  
ainsi qu'à votre chère famille mes vœux les  
plus sincères.  
Espaff



5777

A.D.H.R. - 9 Fi 328





Colmar  
10  
1888

78 COLMAR

La petite Venise  
A.D.H.R - 9 Fi 315



A.D.H.R - 9 Fi 1696





COLMAR — PETITE VENISE

A.D.H.R - 9 Fi 316



S.d.



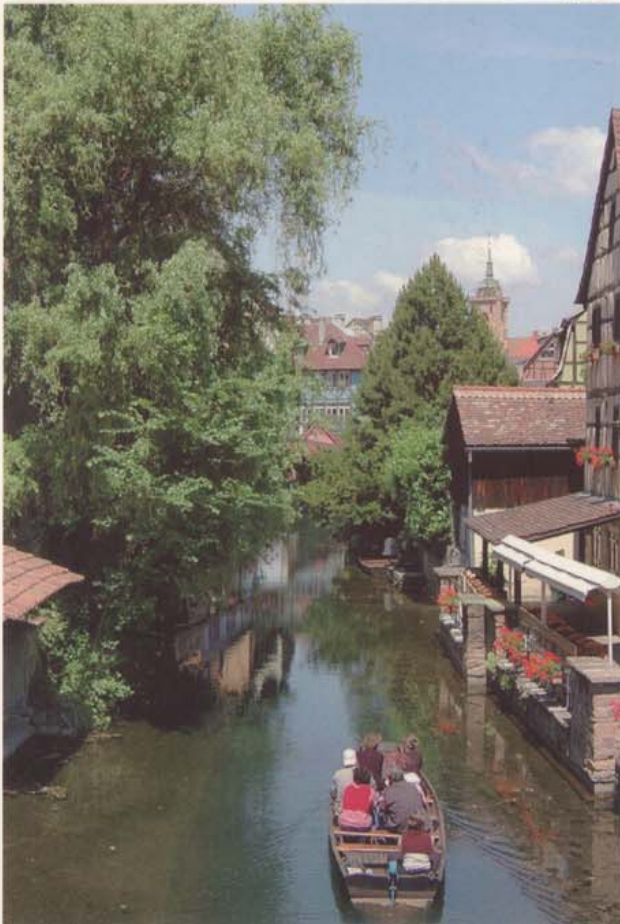


A.D.H.R - 9 Fi 103

ALSACE ALSACE

COLMAR. - Petite Venise

A.D.H.R. - 9 Fi 2492



COLMAR. PETITE VENISE - HAUT-RHIN



PARTIE AN DER LAUGH



Gedr. Metz. Kunstverlags-Anstalt, Tübingen

5323

A.D.H.R - 9 Fi 402

Colmar, le 8. 8. 99

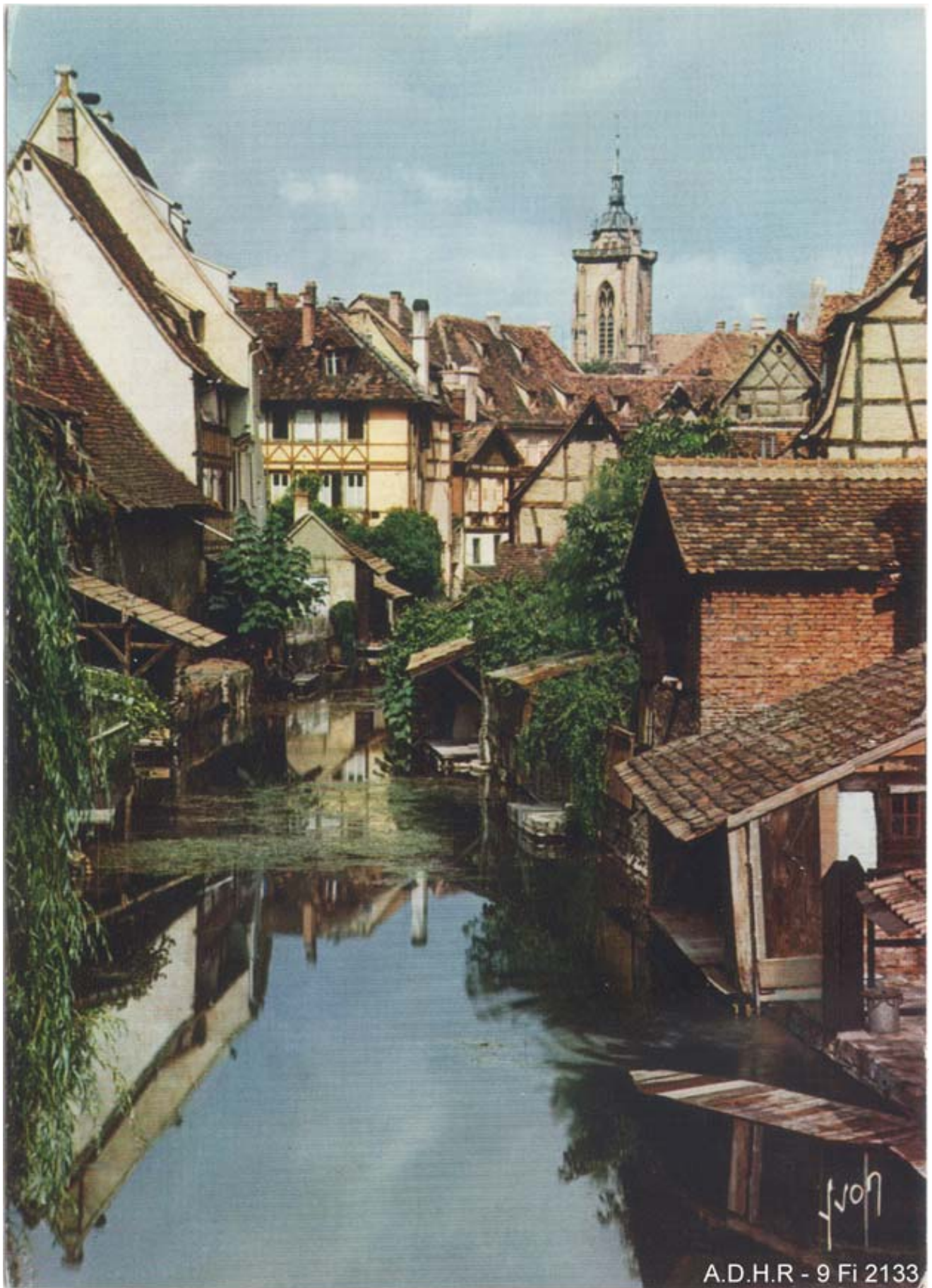
Mademoiselle Helin

Pour tenir promesse  
je vous envoie par  
même courrier  
quelques cartes qui  
j'espère ne figure  
pas encore dans  
votre collection.

Dimanche prochain  
je serai à Guebwiller

Gruss aus Colmar pour la fête de gymnastique et  
je regrette beaucoup de ne pas vous  
trouver à la maison. Tout le temps  
je vous salue bien sincèrement Chz.





Fin du XXe siècle



**COLMAR, EVOLUTION DU PAYSAGE URBAIN DU XIX<sup>EME</sup> SIECLE A NOS JOURS**

**Observer les documents et compléter le tableau :**

**Quartier des Tanneurs**

Le document	18 <sup>ème</sup> et 19 <sup>ème</sup> siècles	20 <sup>ème</sup> siècle	21 <sup>ème</sup> siècle
Cote			
Nature			
Date			
Bâtiments visibles			
Rue et place			
Les personnages, les activités			
Les moyens de transport			
Objets visibles			



COLMAR. — Quai des Pêcheurs.



COLMAR, QUAI DES POISSONNIERS - HAUT-RHIN

A.D.H.R - 9 Fi 2493



Luxemburger graphische Kunstanstalt, Serie VIII No. 147.



Ober-Elsass  
Haute Alsace

Schwendi-Brunnen.  
Fontaine Schwendi.

Colmar.

*Chère Madame,  
Déjà la semaine dernière j'ai voulu  
vous écrire, mais nous savés bien comment  
c'est chez nous surtout en ce moment  
c'est la forte saison nous nous portons tous  
bien et toute la famille vous envoie les  
meilleures salutations ainsi qu'à Madame  
et demoiselle Drotti, votre dévoué J. H. P.*

*J. H. P. un gros baiser pour Marguerithe.*