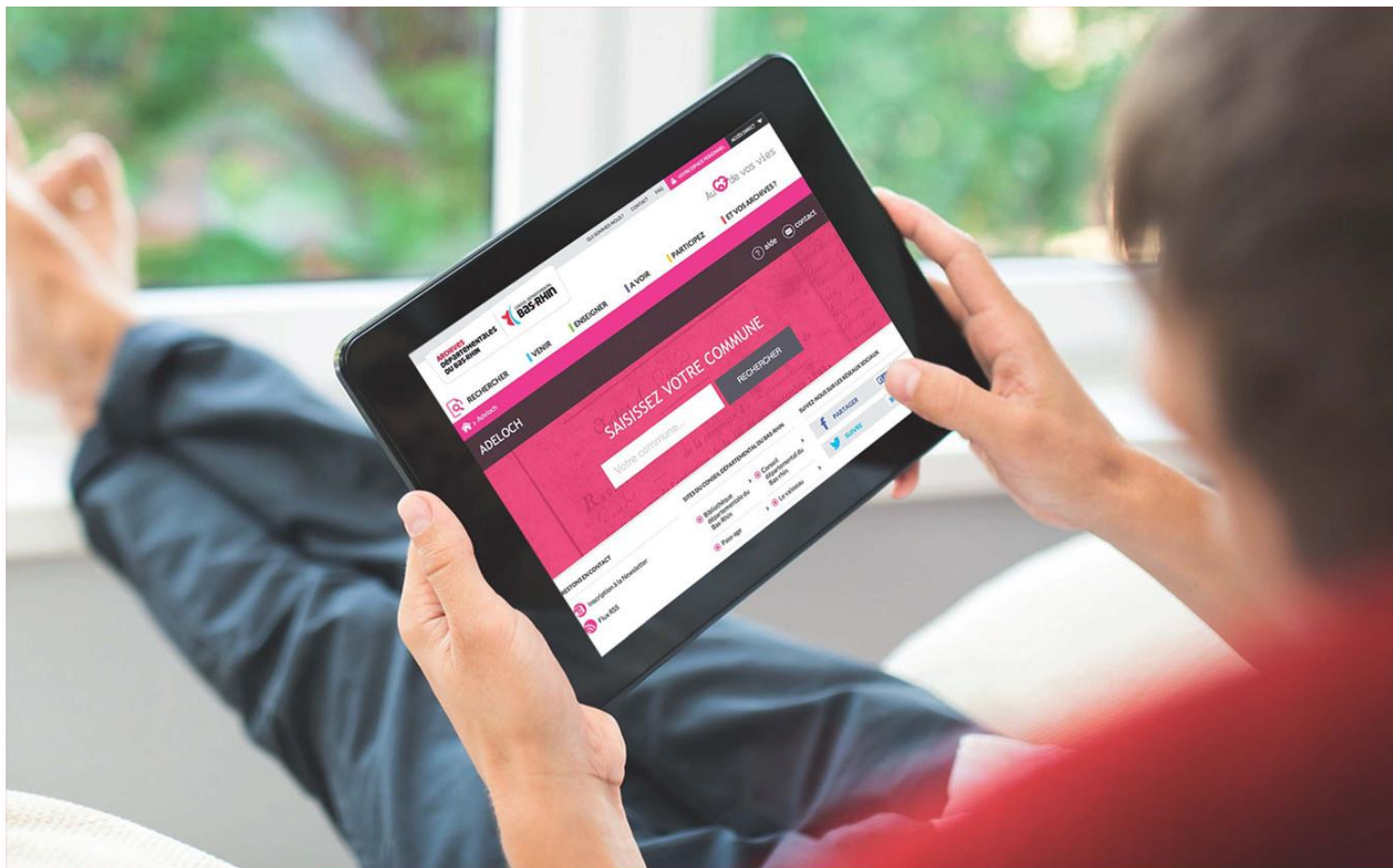


Les tuto vidéo des Archives



ARCHIVES
DÉPARTEMENTALES
DU BAS-RHIN

 **CONSEIL DÉPARTEMENTAL**
BAS-RHIN

Créer et utiliser son espace personnel



Créer son espace personnel

- Ce tuto explique comment créer et exploiter son espace personnel sur le site des Archives
- Grâce à l'espace personnel vous pourrez :
 - Enregistrer des documents numérisés et des pages du site comme favoris
 - Les retrouver depuis n'importe quel ordinateur ou tablette connecté à internet, y compris en salle de lecture des Archives



Créer son espace personnel

- Accédez à la page d'accueil du site sur <http://archives.bas-rhin.fr>
- Survolez le cadre « espace personnel » et cliquez sur « créer votre compte »
- L'espace personnel est un service totalement gratuit.

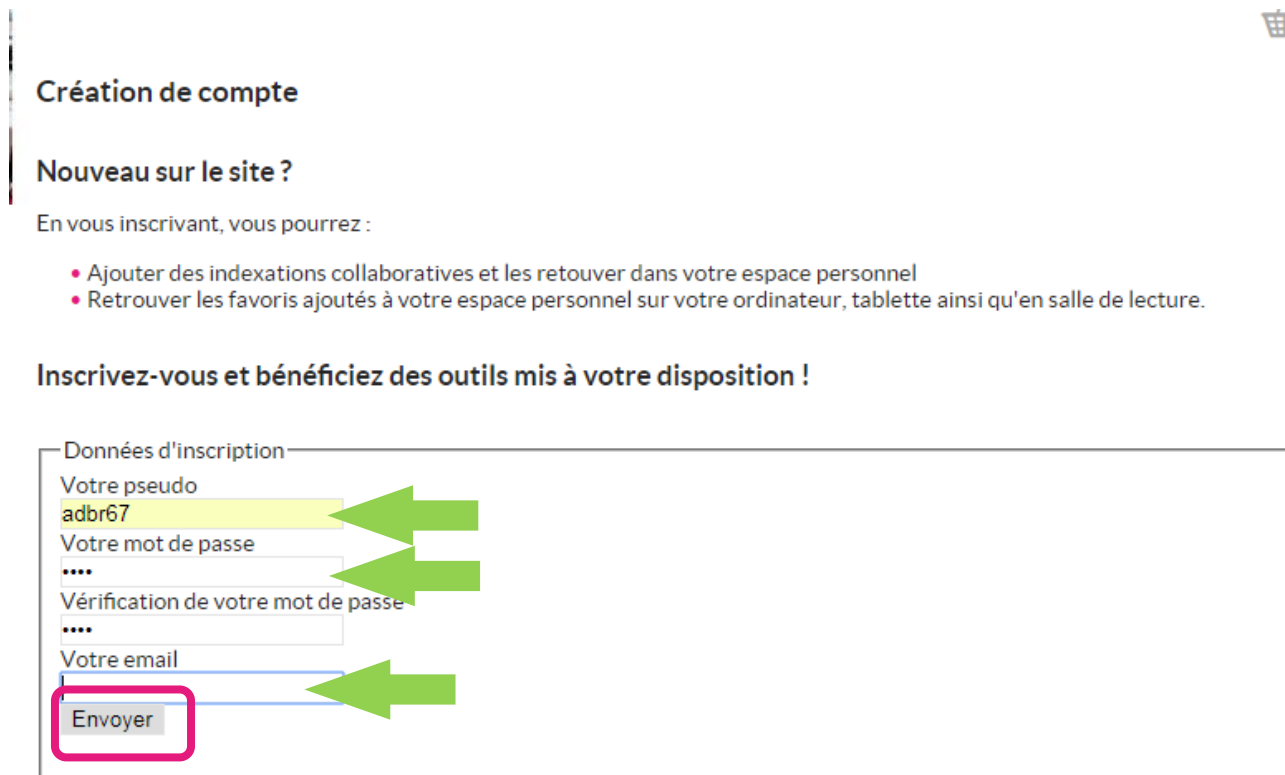


The screenshot shows the homepage of the Archives départementales du Bas-Rhin. The browser address bar displays 'archives.bas-rhin.fr'. The navigation menu includes 'QUI SOMMES-NOUS?', 'CONTACT', 'FAQ', 'VOTRE ESPACE PERSONNEL', and 'ACCÈS DIRECT'. A green arrow points to the 'VOTRE ESPACE PERSONNEL' menu, which is open and shows three options: 'CRÉER VOTRE COMPTE', 'VOUS AUTHENTIFIER', and 'VOTRE ESPACE'. Below the navigation menu, there are several sections: 'RECHERCHER', 'VENIR', 'ENSEIGNER', 'A VOIR', 'PARTICIPEZ', and 'ET VOS ARCHIVES?'. The 'RECHERCHER' section includes a search bar with the text 'Recherche libre dans le fonds', a microphone icon, and a 'LANCER VOTRE RECHERCHE' button. Below the search bar is a 'PÉRIODE CONCERNÉE' section with a timeline slider from 700 to 2017. To the right of the search bar is a checkbox labeled 'Élargir à l'ensemble du site'.



Créer son espace personnel

- Choisissez un pseudo et un mot de passe
- Renseignez une adresse électronique valide
- Cliquez sur « envoyer »



Création de compte

Nouveau sur le site ?

En vous inscrivant, vous pourrez :

- Ajouter des indexations collaboratives et les retrouver dans votre espace personnel
- Retrouver les favoris ajoutés à votre espace personnel sur votre ordinateur, tablette ainsi qu'en salle de lecture.

Inscrivez-vous et bénéficiez des outils mis à votre disposition !

Données d'inscription

Votre pseudo
adbr67

Votre mot de passe
....

Vérification de votre mot de passe
....

Votre email

Envoyer



Créer son espace personnel

- Un courriel de confirmation est envoyé sur l'adresse renseignée
- Accédez à ce courriel et suivez les indications fournies

Bon à
savoir

- Si vous souhaitez créer plusieurs comptes, il faut utiliser des adresses différentes
- En cas de perte du mot de passe, vous pourrez le ré-initialiser
- En cas de perte du mot de passe ET de l'identifiant, il vous faudra créer un autre compte, avec une autre adresse électronique

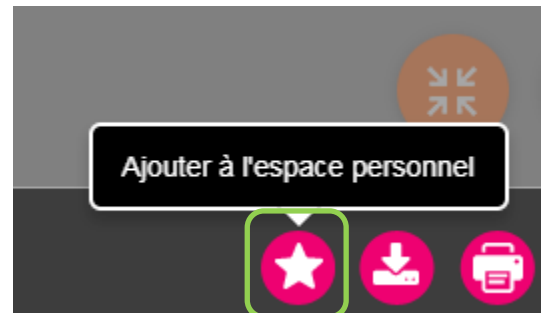


Enregistrer des favoris

- Toutes les pages du site peuvent être enregistrées comme favoris
- Tous les documents numérisés peuvent être enregistrés comme favoris

Bon à
savoir

- Deux icônes sont utilisées sur le site
 - Le panier : pour enregistrer des pages du site
 - L'étoile : pour enregistrer des documents comme favoris



Marquer une page comme favori

- Chaque page de contenu peut être enregistrée comme favori
- Ajoutez-la au panier
- C'est enregistré !

Bon à savoir

- Le picto « étoile » présent sur les pages enregistre la page comme favori dans votre navigateur et non dans votre espace personnel
- Ce favori est lié à un seul ordinateur, celui où a été réalisé l'enregistrement
- Préférez donc le panier pour retrouver votre page dans votre espace personnel

archives.bas-rhin.fr/rechercher/inventaires-et-bibliotheque-en-ligne/enregistrement/

ARCHIVES DÉPARTEMENTALES DU BAS-RHIN

CONSEIL DÉPARTEMENTAL BAS-RHIN

Au de vos vies

RECHERCHER VENIR ENSEIGNER A VOIR PARTICIPEZ ET VOS ARCHIVES?

> Rechercher > Inventaires et bibliothèque en ligne > Enregistrement

Archives de l'Enregistrement

Les archives de l'Enregistrement sont une source essentielle pour l'histoire familiale, patrimoniale et professionnelle : recherche d'héritiers ou encore origine de propriété.

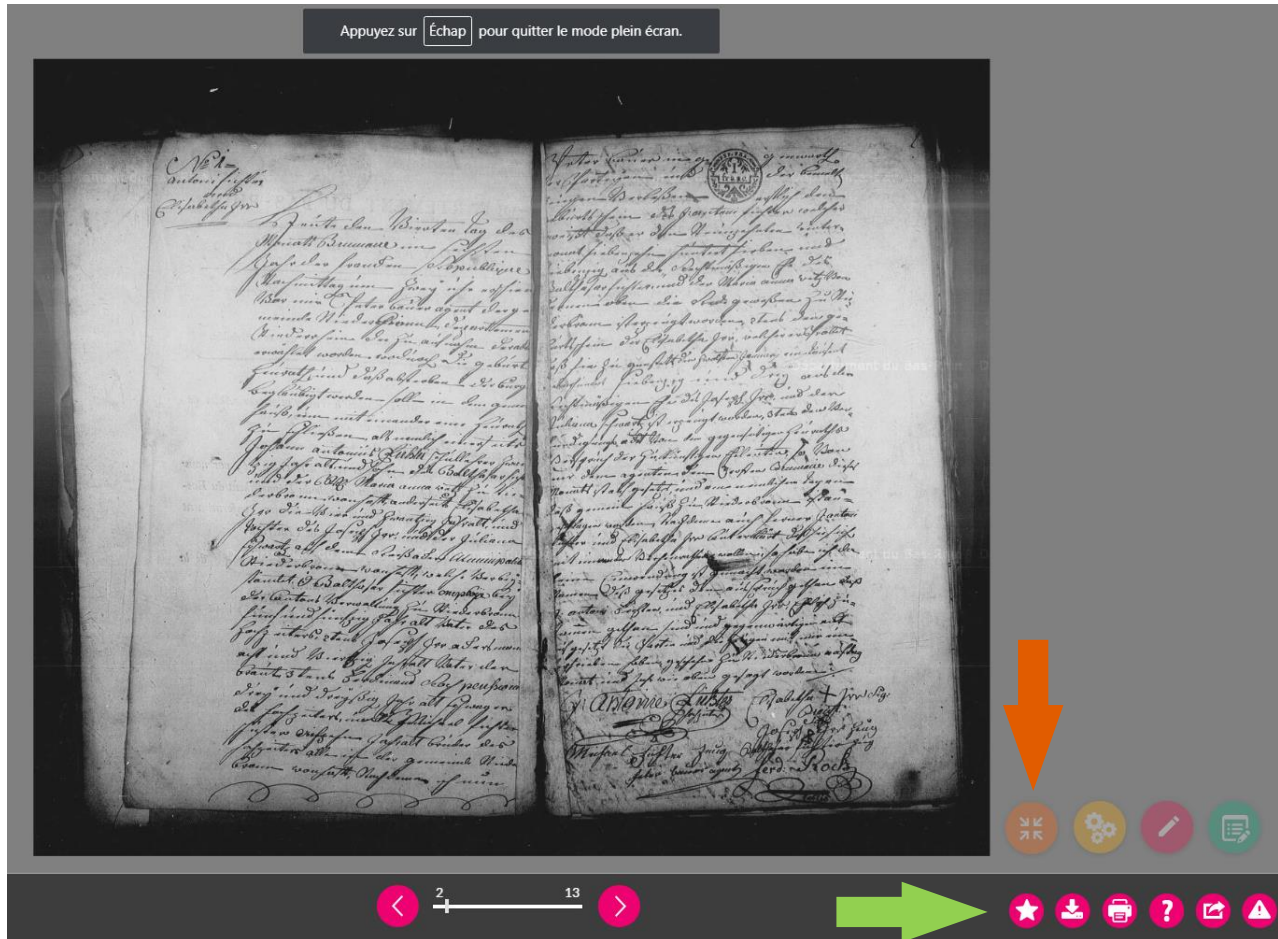
ECRIRE L'HISTOIRE D'UNE MAISON EN CE AU LIVRE FONCIER

Le Livre foncier constitue une institution civile gérée au sein d'un Tribunal d'instance. Chargée de la publicité foncière, cette administration tient des registres mentionnant les droits réels des propriétaires d'un immeuble et, pour chaque titulaire de ces droits, les servitudes et les charges qui grèvent ces droits.



Marquer un document comme favori

- Chaque image diffusée sur le site peut être enregistrée comme favori



- Affichez la visionneuse en plein écran
- Ajoutez l'image à l'espace personnel
- C'est enregistré !



Accéder à ses favoris par le moteur de recherche

Espace personnel

Vos favoris

Copie		Excel	CSV	PDF	Supprimer	Modifier	Rechercher : ober			
date	titre						note	cote	type	tag
03/02/2017 à 07:58:07	Oberbetschdorf - Registres Paroissiaux (Avant 1793) - Paroisse protestante (Avant 1793) - Registre de sépultures 1736-1774 - Détail document						3 E 339/15		Detail Document	
03/02/2017 à 07:57:56	Oberbetschdorf - Registres Paroissiaux (Avant 1793) - Paroisse protestante (Avant 1793) - Registre de sépultures 1736-1774 - Détail document						3 E 339/15		Detail Document	
03/02/2017 à 07:57:48	Oberbetschdorf - Registres Paroissiaux (Avant 1793) - Paroisse protestante (Avant 1793) - Registre de sépultures 1736-1774 - Détail document						3 E 339/15		Detail Document	
03/02/2017 à 07:57:42	Oberbetschdorf - Registres Paroissiaux (Avant 1793) - Paroisse protestante (Avant 1793) - Registre de sépultures 1736-1774 - Détail document						3 E 339/15		Detail Document	

- Rendez-vous dans votre espace personnel
- Entrez par exemple les premières lettres d'un nom de commune et les favoris liés apparaîtront
- Vous pouvez également utiliser le tri par titre, pour faire apparaître les favoris par commune
- Utilisez les flèches pour choisir un tri croissant ou décroissant



Exporter ses favoris

- Vous souhaitez obtenir la liste de vos favoris ?

Espace personnel

Vos favoris

Copie		Excel	CSV	PDF	Supprimer	Modifier	Rechercher : ober			
date	titre	note	cote	type	tag					
03/02/2017 à 07:58:07	Oberbetschdorf - Registres Paroissiaux (Avant 1793) - Paroisse protestante (Avant 1793) - Registre de sépultures 1736-1774 - Détail document		3 E 339/15	Detail Document						
03/02/2017 à 07:57:56	Oberbetschdorf - Registres Paroissiaux (Avant 1793) - Paroisse protestante (Avant 1793) - Registre de sépultures 1736-1774 - Détail document		3 E 339/15	Detail Document						
03/02/2017 à 07:57:48	Oberbetschdorf - Registres Paroissiaux (Avant 1793) - Paroisse protestante (Avant 1793) - Registre de sépultures 1736-1774 - Détail document		3 E 339/15	Detail Document						
03/02/2017 à 07:57:42	Oberbetschdorf - Registres Paroissiaux (Avant 1793) - Paroisse protestante (Avant 1793) - Registre de sépultures 1736-1774 - Détail document		3 E 339/15	Detail Document						
03/02/2017 à 07:57:36	Oberbetschdorf - Registres Paroissiaux (Avant 1793) - Paroisse protestante (Avant 1793) - Registre de sépultures 1736-1774 - Détail document		3 E 339/15	Detail Document						

- Sélectionnez les lignes qui vous intéressent
- Choisissez le type de liste qui vous convient
- Obtenez la liste sous la forme du fichier choisi



Exporter ses favoris

Bon à savoir

- Pour sélectionner plusieurs lignes, maintenez la touche MAJ de votre clavier enfoncée et cliquez sur les lignes souhaitées
- Un fichier CSV est un tableau exploitable par la plupart des tableurs et pas uniquement par Excel. Les informations sont séparées par des virgules.

Exemple d'export de favoris sous Excel

	A	B	C	D	E	F	G	H	I
1	id	timestamp	date	titre	url	note	cote	type	tag
2	08bf6de6-15	1,48611E+12	03/02/2017	Oberbetschdorf - Registres Paroissiaux (Av	http://archives.bas-rhin.fr/detail-		3 E 339/15	Detail Document	
3	0c62ec2d-93	1,48611E+12	03/02/2017	Oberbetschdorf - Registres Paroissiaux (Av	http://archives.bas-rhin.fr/detail-		3 E 339/15	Detail Document	
4	0d8971cc-b8	1,48611E+12	03/02/2017	Oberbetschdorf - Registres Paroissiaux (Av	http://archives.bas-rhin.fr/detail-		3 E 339/15	Detail Document	
5	127c8967-83	1,48611E+12	03/02/2017	Oberbetschdorf - Registres Paroissiaux (Av	http://archives.bas-rhin.fr/detail-		3 E 339/15	Detail Document	
6	15a3be21-c4	1,48611E+12	03/02/2017	Oberbetschdorf - Registres Paroissiaux (Av	http://archives.bas-rhin.fr/detail-		3 E 339/15	Detail Document	
7	19334725-3b	1,48611E+12	03/02/2017	Oberbetschdorf - Registres Paroissiaux (Av	http://archives.bas-rhin.fr/detail-		3 E 339/15	Detail Document	
8	55ced020-98	1,48611E+12	03/02/2017	Oberbetschdorf - Registres Paroissiaux (Av	http://archives.bas-rhin.fr/detail-		3 E 339/15	Detail Document	
9	566b5f78-ec	1,48611E+12	03/02/2017	Oberbetschdorf - Registres Paroissiaux (Av	http://archives.bas-rhin.fr/detail-		3 E 339/15	Detail Document	
10	5c74bd86-7a	1,48611E+12	03/02/2017	Oberbetschdorf - Registres Paroissiaux (Av	http://archives.bas-rhin.fr/detail-		3 E 339/15	Detail Document	
11	63cbb747-fa	1,48611E+12	03/02/2017	Oberbetschdorf - Registres Paroissiaux (Av	http://archives.bas-rhin.fr/detail-		3 E 339/15	Detail Document	
12	87d6eb70-4c	1,48611E+12	03/02/2017	Oberbetschdorf - Registres Paroissiaux (Av	http://archives.bas-rhin.fr/detail-		3 E 339/15	Detail Document	
13	8f227edf-3e	1,48611E+12	03/02/2017	Oberbetschdorf - Registres Paroissiaux (Av	http://archives.bas-rhin.fr/detail-		3 E 339/15	Detail Document	
14	a99f2529-59	1,48611E+12	03/02/2017	Oberbetschdorf - Registres Paroissiaux (Av	http://archives.bas-rhin.fr/detail-		3 E 339/15	Detail Document	



Exploiter ses favoris

- Vous pouvez modifier le « tag » (thème ou mot-clé) de chaque ligne en la sélectionnant puis en cliquant sur « modifier »

Espace personnel

Vos favoris

Copie	Excel	CSV	PDF	Supprimer	Modifier
date					titre
27/09/2017 à 16:54:54					Enregistrement - Archives départementales du Bas-Rhin
date					titre

Lors de prochaines recherches, vous pourrez utiliser ce mot-clé pour enrichir la description de vos favoris

Mise à jour des données

id

timestamp

date

titre

url

note

cote

type

tag

: valeur non modifiable



Exploiter ses favoris

Espace personnel

Vos favoris

Copie	Excel	CSV	PDF	Supprimer	Modifier
date		titre			
03/02/2017 à 07:58:07		Oberbetschdorf - Registres Paroissiaux (Avant 1793) - Paroisse protestante (Avant 1793) - Registre de sépultures 1736-1774 - Détail document			



Cliquez sur le titre du favori pour accéder directement à l'image ou à la page enregistrée



Supprimer ses favoris

- Sélectionnez la ou les lignes que vous souhaitez supprimer et cliquez sur le bouton « supprimer »

Espace personnel

Vos favoris

Copie	Excel	CSV	PDF	Supprimer	Modifier
date	titre				
03/02/2017 à 07:58:07	Oberbetschdorf - Registres Paroissiaux (Avant 1793) - Paroisse protestante (Avant 1793) - Registre de sépultures 1736-1774 - Détail document				
03/02/2017 à 07:57:56	Oberbetschdorf - Registres Paroissiaux (Avant 1793) - Paroisse protestante (Avant 1793) - Registre de sépultures 1736-1774 - Détail document				
03/02/2017 à 07:57:48	Oberbetschdorf - Registres Paroissiaux (Avant 1793) - Paroisse protestante (Avant 1793) - Registre de sépultures 1736-1774 - Détail document				
03/02/2017 à 07:57:42	Oberbetschdorf - Registres Paroissiaux (Avant 1793) - Paroisse protestante (Avant 1793) - Registre de sépultures 1736-1774 - Détail document				



En résumé

- La création et l'utilisation de l'espace personnel sont totalement gratuites ;
- Votre espace est accessible depuis n'importe quel ordinateur ou tablette connecté à internet ;
- Entrez votre nom d'utilisateur, votre mot de passe et retrouvez vos favoris où que vous soyez ;
- D'un clic, retrouvez la page ou l'image enregistrées comme favori.



Pour aller plus loin

- Consultez les autres tuto sur la chaîne [Youtube des Archives départementales](#) :
 - Participer à l'indexation collaborative sur le site des Archives
 - Exploiter ses indexations dans son espace personnel
 - Bien imprimer ses actes
 - Découvrir les documents numérisés



Archives départementales du Bas-Rhin

ARCHIVES
DÉPARTEMENTALES
DU BAS-RHIN



Septembre 2017

