

## BÂTIMENTS INDUSTRIELS

Principales sources :

**Période 1800-1870 :**

voir l'index des séries modernes

**Période 1871-1944 :**

8 AL 1/7249-8220 et 8372-8571

1 AL 1/1797-1798, 1822-1825 et 2214

3 AL 1/447-448 et 1783-1805

8 AL 2 p. 26-31 et 65-66

3 AL 2/298

19 AL 2

fonds des services de la navigation : voir classeur AL n° 9 onglets D et E

fonds du génie rural : voir classeur AL n° 9 onglet L

fonds de l'architecte départemental : voir classeur AL n° 9 onglet C

20 W 5 (atelier d'équarissage à Merxheim)

AL 32911 (cartonnerie de Kaysersberg)

Voir aussi le guide « droits d'eau des moulins et usines »

Illustrations : AL 200994. Plans et coupes de la savonnerie Kieffer et Compagnie à Riedisheim en 1923 (extrait).



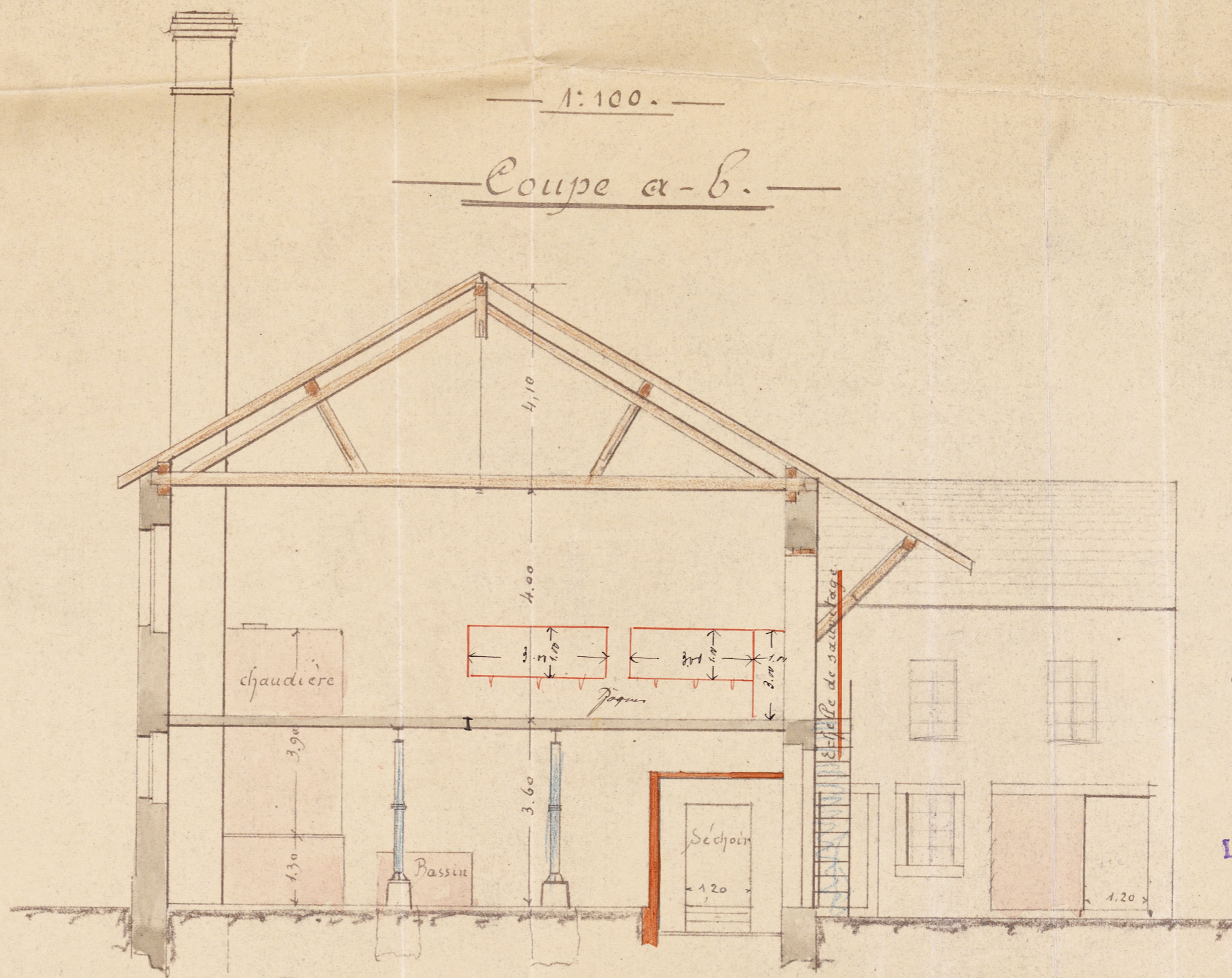
Plan n° 10



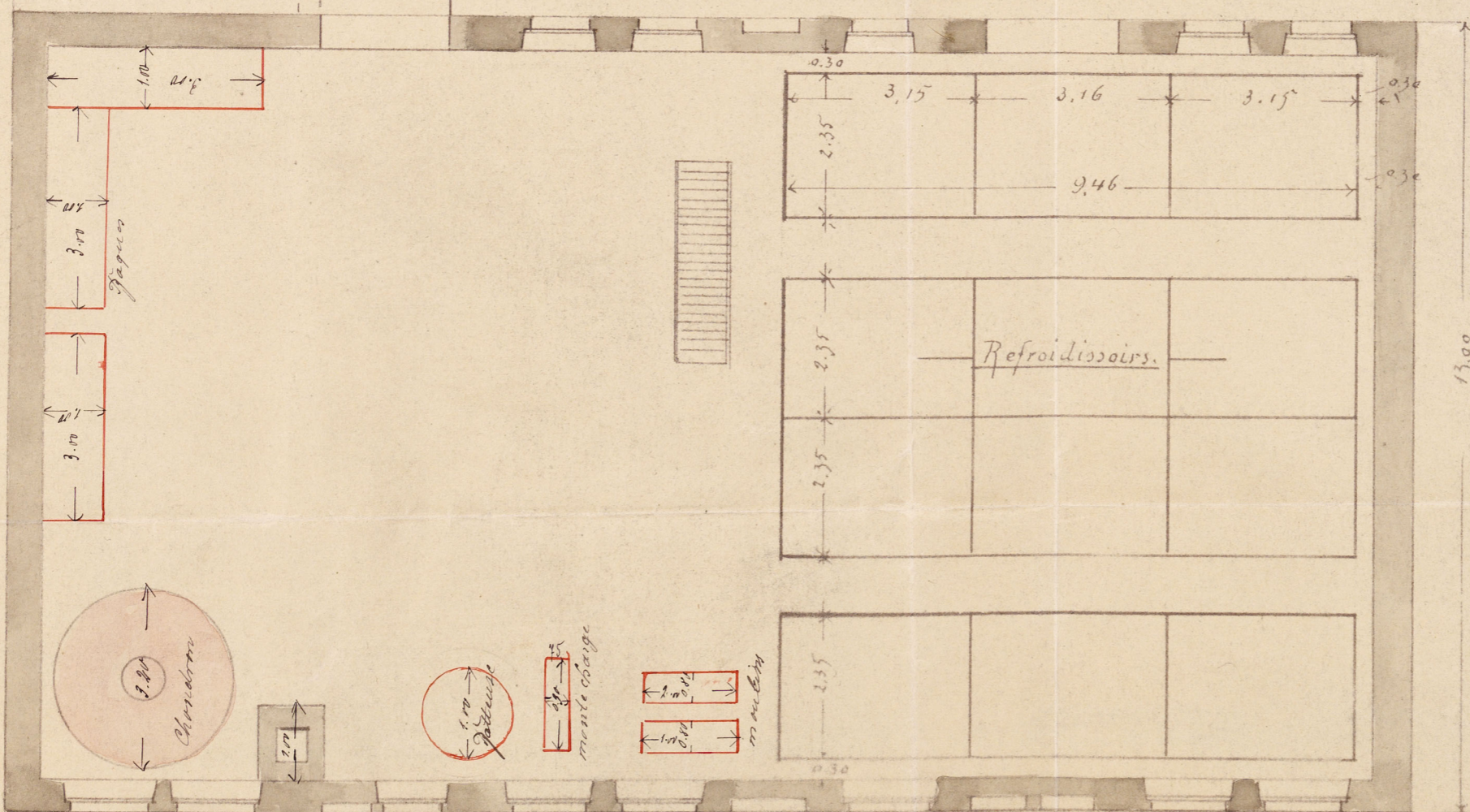
KIEFFER & C.

1:100.

Coupe a-b.



I. Etage.

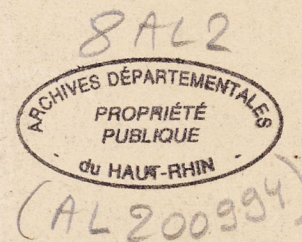


Plan n° 10

Année I 918

Pour le Préfet  
Le Secrétaire général

*Handwritten signature*

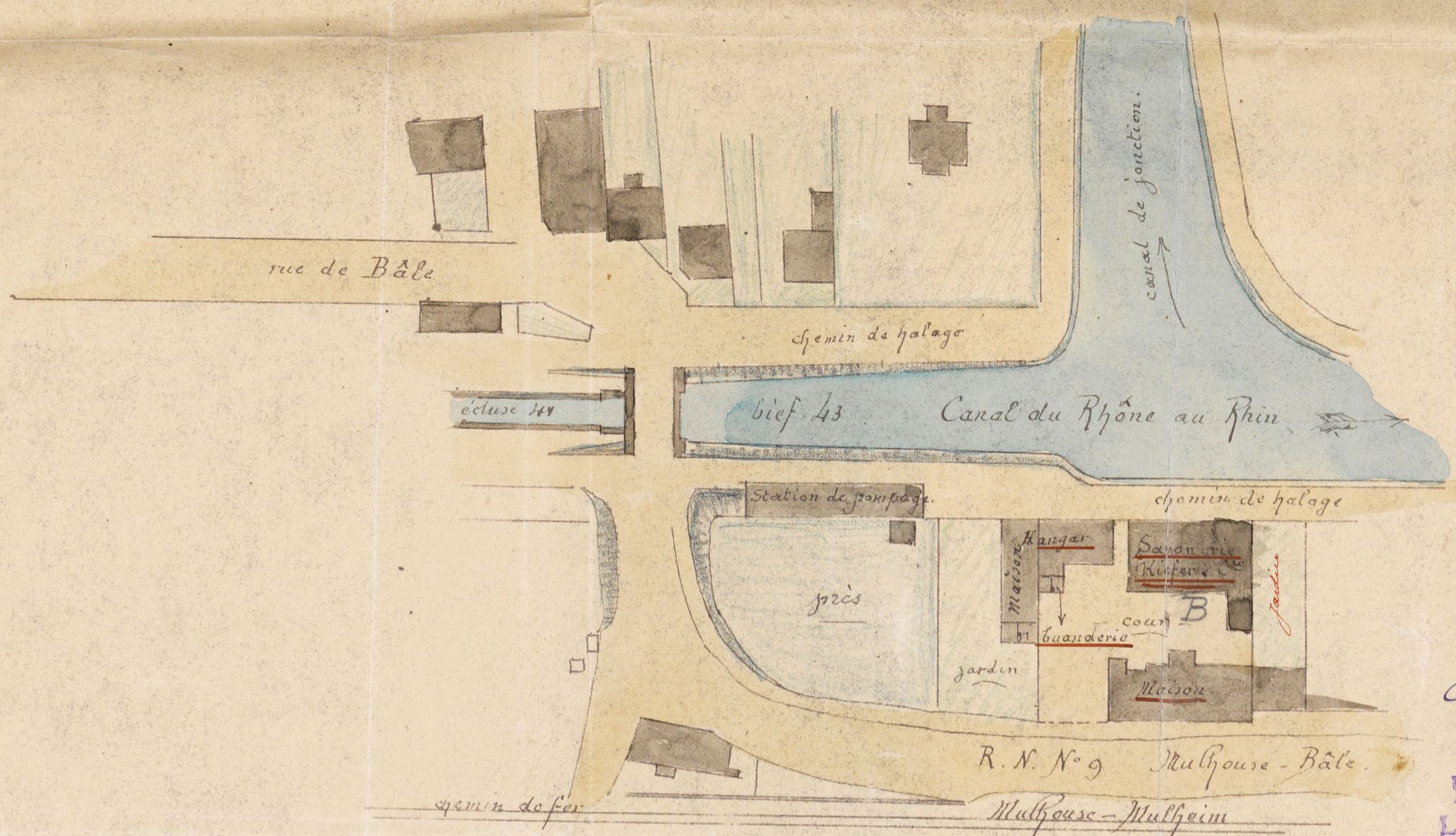




Plan pour la  
 Maçonnerie d'une chaudière à vapeur  
 et l'installation d'un chaudière à savon, et  
 la construction d'une église.



Situation 1:1000



Colmar 21 Mars 1913  
 Cousin 1918  
 Pour le Préfet  
 Le Secrétaire général  
 Roulin

rez de chaussée. 1:100.

